

GEWERBEFLÄCHE zu vermieten



**Werkstatt
mit Arbeitsbühne,
Lager, Foyer, Büro,
optional Betriebsleiterwohnung**

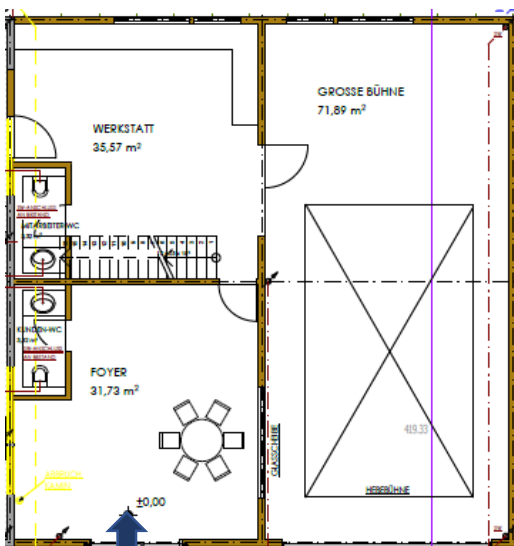
- **Fläche gesamt: 206 m²**
- **in FN-Kluftern, Bahnhofstraße**
- **Mitsprache bei Umbau noch möglich**
- **Preis je nach Maßnahmen VB**

Thomas Zerlaut GmbH & Co. KG
Bahnhofstraße 15
88048 Friedrichshafen-Kluftern

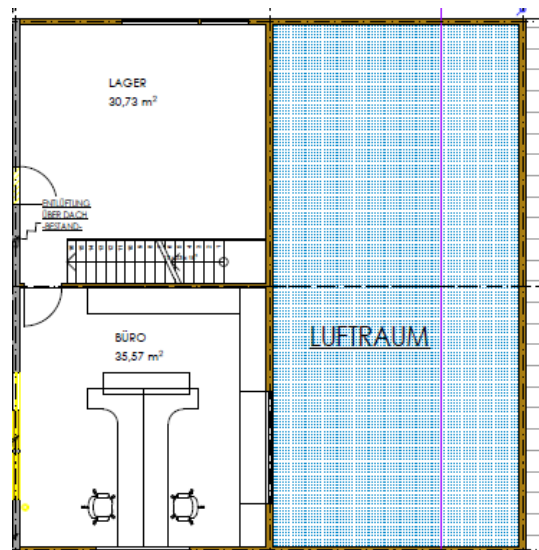
Tel.: 0 75 44 / 95 193 95
info@Zerlaut.de
www.Zerlaut.de

Sitz: Friedrichshafen
Registergericht: AG Ulm, HRA 725130

Persönlich haftender Gesellschafter:
Zerlaut GmbH, Sitz: Friedrichshafen
Registergericht: AG Ulm, HRB 730922
Geschäftsführer: Thomas Zerlaut,
Thomas Bucher, Sigrid Merz



EG



OG